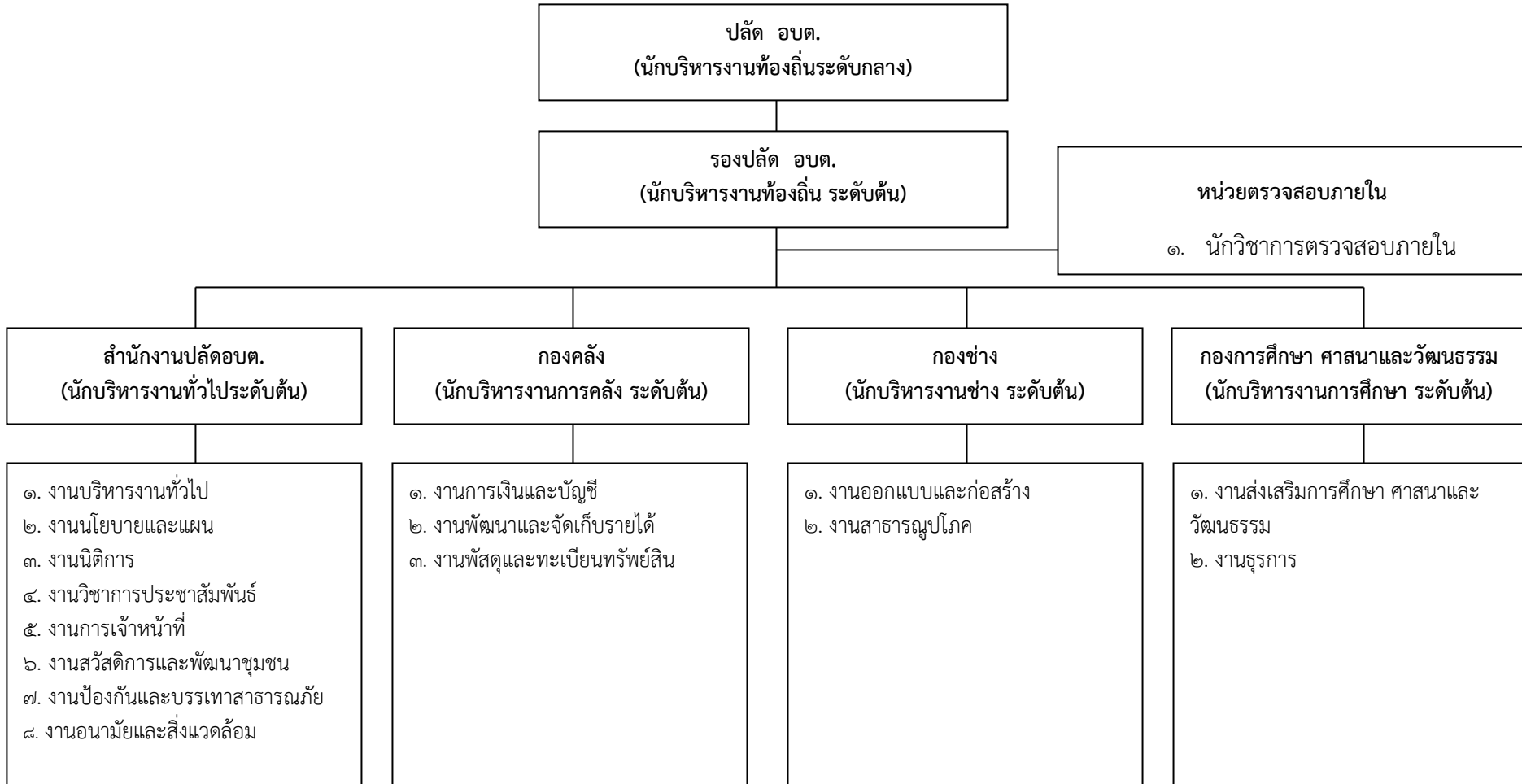
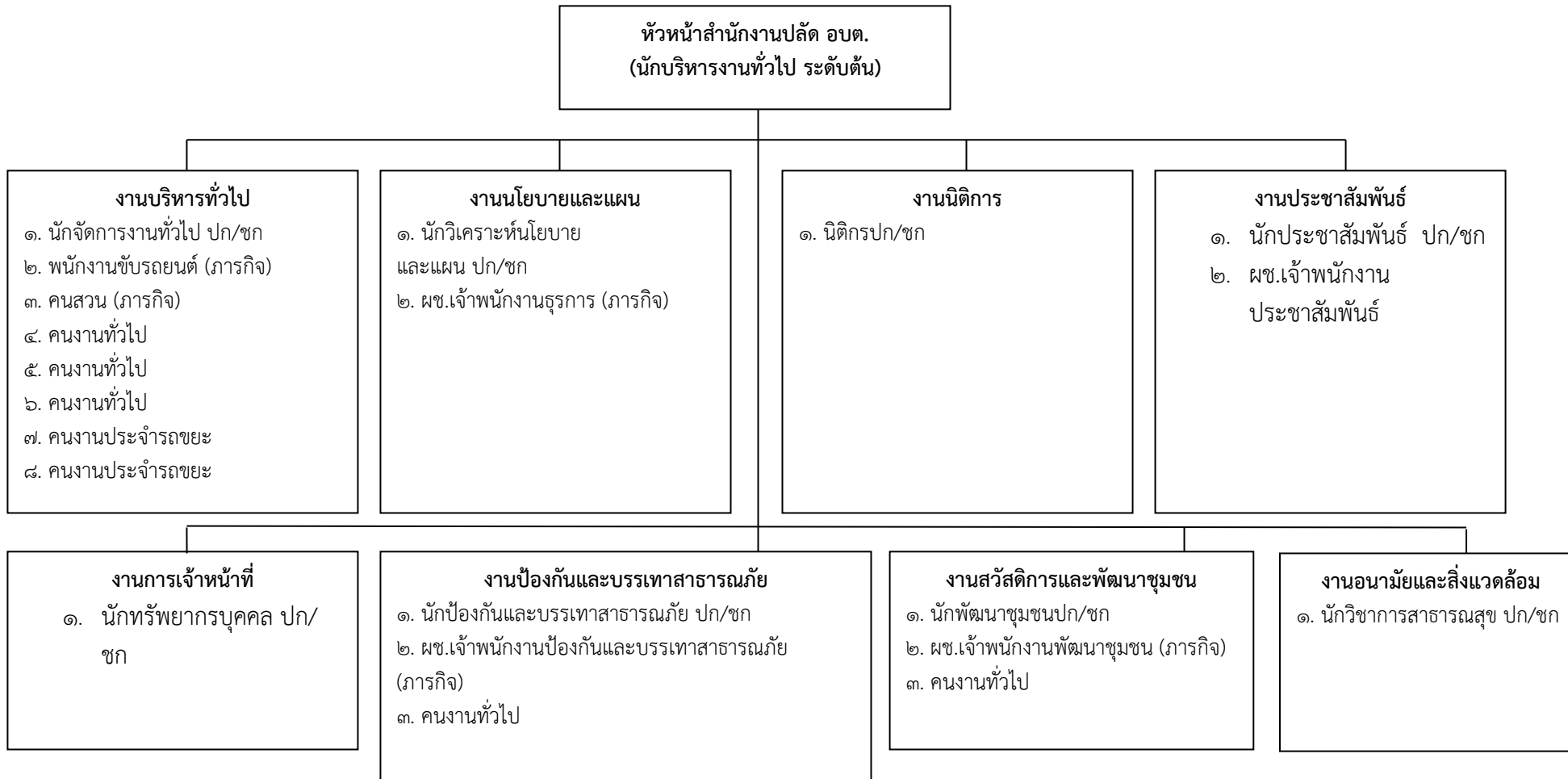


แผนภูมิโครงสร้างการแบ่งส่วนราชการตามแผนอัตรากำลัง ๓ ปี (อบต.ประเภทสามัญ)

โครงสร้างราชการองค์การบริหารส่วนตำบลเกาะช้าง



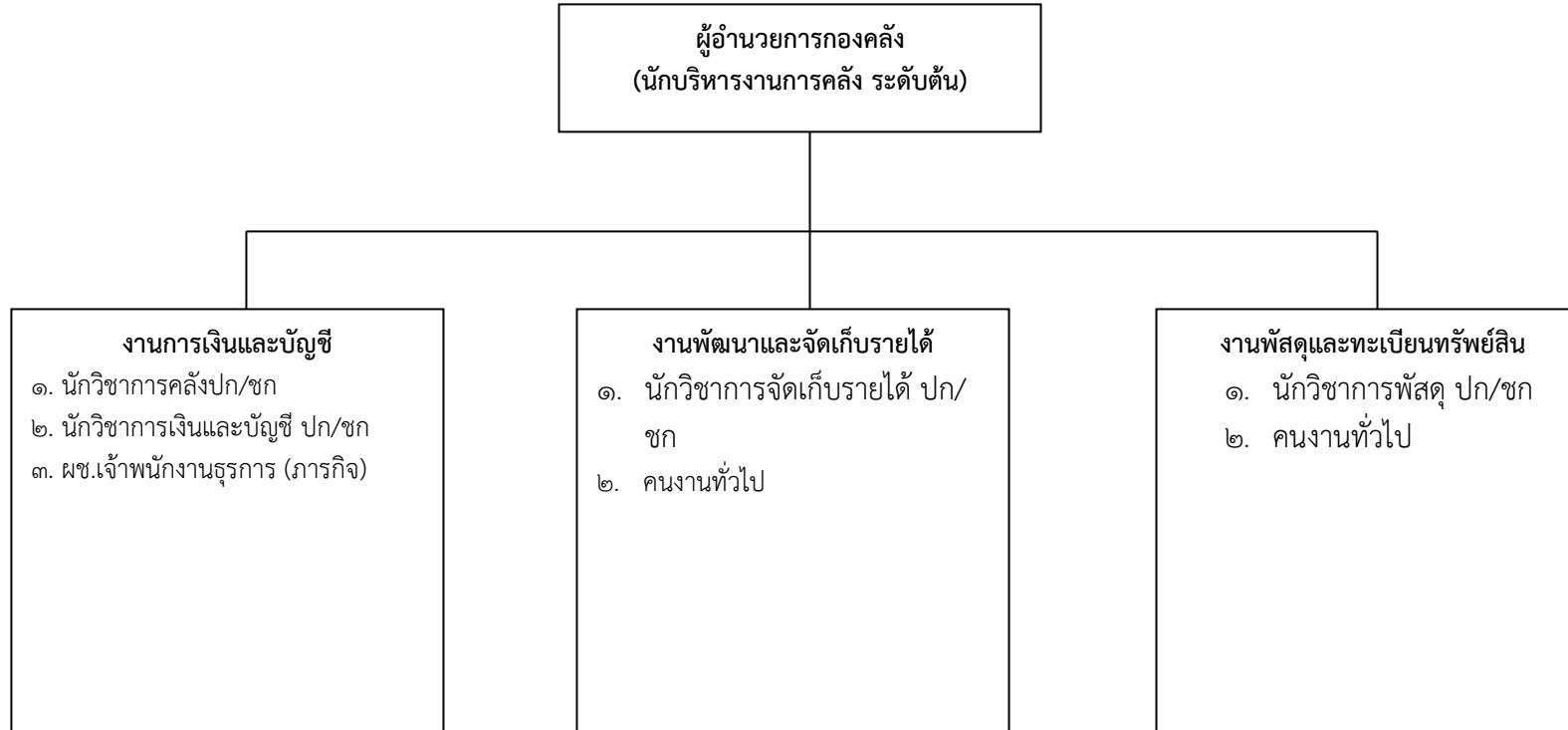
โครงสร้างสำนักงานปลัด อบต.



ประเภท/ระดับ	บริหารท้องถิ่น ระดับกลาง	บริหารท้องถิ่น ระดับต้น	อำนวยการ ท้องถิ่น ระดับสูง	อำนวยการ ท้องถิ่น ระดับกลาง	อำนวยการ ท้องถิ่น ระดับต้น	วิชาการ ระดับเชี่ยวชาญ	วิชาการ ระดับชำนาญการพิเศษ	วิชาการ ระดับชำนาญการ	วิชาการ ระดับปฏิบัติการ	ทั่วไป ระดับอาวุโส	ทั่วไป ระดับชำนาญงาน	ทั่วไประดับปฏิบัติงาน
จำนวน	-	-	-	-	๑	-	-	๖	-	-	-	-

ประเภท/ระดับ	ลูกจ้างประจำ	พนักงานจ้างภารกิจ	พนักงานจ้างทั่วไป
จำนวน	-	๖	๗

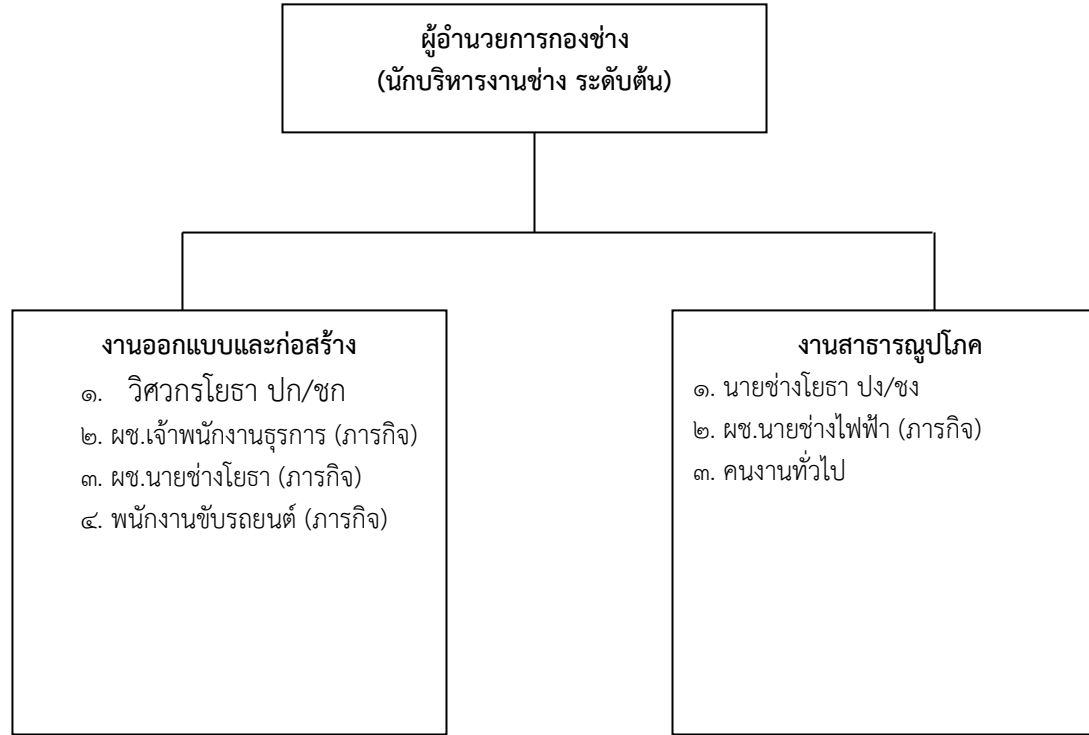
โครงสร้างองค์กร



ประเภท/ระดับ	บริหารท้องถิ่น ระดับกลาง	บริหารท้องถิ่น ระดับต้น	อำนาจการท้องถิ่น ระดับสูง	อำนาจการท้องถิ่น ระดับกลาง	อำนาจการท้องถิ่น ระดับต้น	วิชาการ ระดับเชี่ยวชาญ	วิชาการ ระดับชำนาญการพิเศษ	วิชาการ ระดับชำนาญการ	วิชาการ ระดับปฏิบัติการ	ทั่วไป ระดับอาวุโส	ทั่วไป ระดับชำนาญงาน	ทั่วไประดับปฏิบัติงาน
จำนวน	-	-	-	-	๑	-	-	๑	๓	-	-	-

ประเภท/ระดับ	ลูกจ้างประจำ	พนักงานจ้างภารกิจ	พนักงานจ้างทั่วไป
จำนวน	-	๑	๒

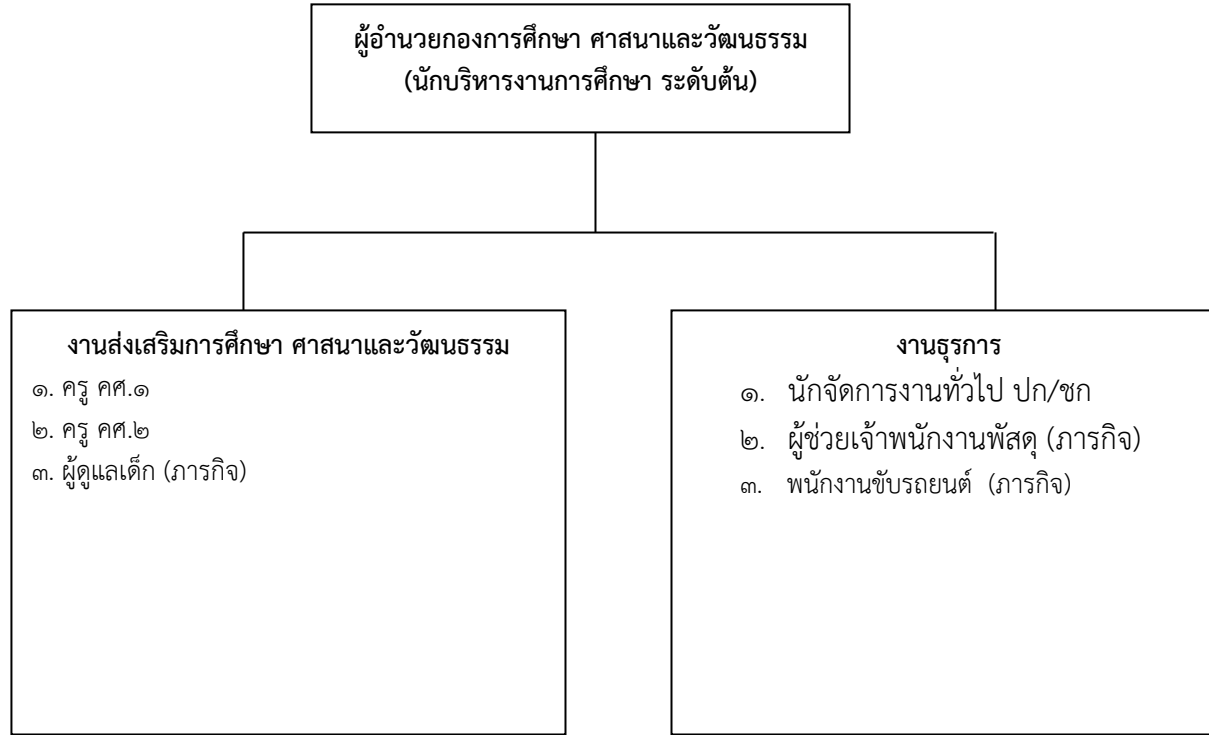
โครงสร้างกองช่าง



ประเภท/ ระดับ	บริหารท้องถิ่น ระดับกลาง	บริหารท้องถิ่น ระดับต้น	อำนาจการ ท้องถิ่น ระดับสูง	อำนาจการ ท้องถิ่น ระดับ กลาง	อำนาจการ ท้องถิ่น ระดับต้น	วิชาการ ระดับ เชี่ยวชาญ	วิชาการ ระดับ ชำนาญ การพิเศษ	วิชาการ ระดับ ชำนาญการ	วิชาการ ระดับ ปฏิบัติการ	ทั่วไป ระดับ อาวุโส	ทั่วไป ระดับ ชำนาญ งาน	ทั่วไประดับ ปฏิบัติงาน
จำนวน	-	-	-	-	๑	-	-	-	๑	-	๒	-

ประเภท/ระดับ	ลูกจ้างประจำ	พนักงานจ้างภารกิจ	พนักงานจ้างทั่วไป
จำนวน	-	๔	๑

โครงสร้างกองการศึกษา ศาสนาและวัฒนธรรม



ประเภท/ ระดับ	บริหารท้องถิ่น ระดับกลาง	บริหารท้องถิ่น ระดับต้น	อำนวยการ ท้องถิ่น ระดับสูง	อำนวยการ ท้องถิ่น ระดับ กลาง	อำนวยการ ท้องถิ่น ระดับต้น	วิชาการ ระดับ เชี่ยวชาญ	วิชาการ ระดับ ชำนาญ การพิเศษ	วิชาการ ระดับ ชำนาญการ	วิชาการ ระดับ ปฏิบัติการ	ทั่วไป ระดับ อาวุโส	ทั่วไป ระดับ ชำนาญ งาน	ทั่วไประดับ ปฏิบัติงาน
จำนวน	-	-	-	-	๑	-	-	-	๑	-	-	-

ประเภท/ระดับ	ครู คศ.๑	ครู คศ.๒	ลูกจ้างประจำ	พนักงานจ้างภารกิจการ	พนักงานจ้างทั่วไป
จำนวน	๗	๒	-	๑๕	-

โครงสร้างหน่วยตรวจสอบภายใน

งานตรวจสอบภายใน

๑. นักวิชาการตรวจสอบภายใน ปก/ชก

ประเภท/ ระดับ	บริหารท้องถิ่น ระดับกลาง	บริหารท้องถิ่น ระดับต้น	อำนาจการ ท้องถิ่น ระดับสูง	อำนาจการ ท้องถิ่น ระดับ กลาง	อำนาจการ ท้องถิ่น ระดับต้น	วิชาการ ระดับ เชี่ยวชาญ	วิชาการ ระดับ ชำนาญ การพิเศษ	วิชาการ ระดับ ชำนาญการ	วิชาการ ระดับ ปฏิบัติการ	ทั่วไป ระดับ อาวุโส	ทั่วไป ระดับ ชำนาญ งาน	ทั่วไประดับ ปฏิบัติงาน
จำนวน	-	-	-	-	-	-	-	๑	-	-	-	-