

คณะกรรมการผู้ทรงคุณวุฒิ
คณะกรรมการผู้ทรงคุณวุฒิ
คณะกรรมการผู้ทรงคุณวุฒิ

จัดทำโดย



นายสุวิทย์ วัฒนศิริ

นายสุวิทย์ วัฒนศิริ
นายสุวิทย์ วัฒนศิริ
นายสุวิทย์ วัฒนศิริ

นายสุวิทย์ วัฒนศิริ

คำนำ

ด้วยการจัดทำเอกสารเผยแพร่ความรู้การประเมินผลงานข้าราชการหรือพนักงานครูและบุคลากรทางการศึกษาท้องถิ่นเพื่อให้มีหรือเลื่อนวิทยฐานะสูงขึ้นนั้น เป็นประโยชน์ต่อผู้อ่านไม่ว่าจะเป็นผู้ที่ต้องการเลื่อนวิทยฐานะหรือผู้ที่ปฏิบัติงานเกี่ยวกับการเลื่อนระดับวิทยฐานะครูหรือบุคลากรทางการศึกษาและผู้สนใจทั่วไป โดยผู้จัดทำได้ศึกษาและพบการเผยแพร่ข้อมูลความรู้ด้านนี้จากงานเผยแพร่ของครู ก นครศรีธรรมราช ซึ่งช่วยให้ผู้อ่านเข้าใจง่ายและเห็นว่ามีความสำคัญและควรนำมาเผยแพร่ต่อให้บุคลากรในองค์กรและบุคคลทั่วไปทราบ

จึงหวังว่าการนำความรู้มาเผยแพร่ต่อจะเป็นประโยชน์ต่อผู้สนใจและผู้อ่านทั่วไปมากที่สุด
น้อย

งานกากรเจ้าหน้าที่

มาตรฐานกำหนดตำแหน่ง สายงานการสอน

คุณสมบัติ	ครูผู้ช่วย	ครู	ครูผู้ดูแลเด็ก	หัวหน้าศูนย์พัฒนาเด็กเล็ก
1. คุณวุฒิ/สาขาวิชา	ไม่ต่ำกว่าปริญญาตรี ทางการศึกษา ศึกษาศาสตร์	ไม่ต่ำกว่าปริญญาตรี ทางการศึกษา ศึกษาศาสตร์	ไม่ต่ำกว่าปริญญาตรี ทางการศึกษา ศึกษาศาสตร์ เฉพาะสาขาวิชาเอกอนุบาลศึกษา หรือการศึกษาปฐมวัย	ไม่ต่ำกว่าปริญญาตรี ทางการศึกษา ศึกษาศาสตร์ เฉพาะสาขาวิชาเอกอนุบาลศึกษา หรือการศึกษาปฐมวัย
2. การดำรงตำแหน่ง		คพช./ผดค. ไม่น้อยกว่า 2 ปี และผ่านการพัฒนา การเตรียมความพร้อม และพัฒนาอย่างเข้ม		ปฏิบัติงานศูนย์พัฒนาเด็กปฐมวัย ของ อปท.ติดต่อกันมาแล้ว ไม่น้อยกว่า 3 ปี
3. ใบอนุญาตประกอบวิชาชีพครู***	มี/หลักฐานที่ใช้แสดงใน การประกอบวิชาชีพครู ตามที่คุรุสภาออกให้ เพื่อปฏิบัติหน้าที่สอน	มี	มี/หลักฐานที่ใช้แสดงใน การประกอบวิชาชีพครู ตามที่คุรุสภาออกให้ เพื่อปฏิบัติหน้าที่สอน	มี

*** ข้อ 3 แนวปฏิบัติตามหนังสือที่ นศ 0023.2/ว 2016 ลงวันที่ 10 เมษายน 2561

มาตรฐานวิทยฐานะ สายงานการสอน

คุณสมบัติ OLD	กศ.1	กศ.2	กศ.3	กศ.4	กศ.5
1. ระยะเวลาดำรงตำแหน่งครู	2 ปี	ครู วุฒิป.ตรี 6 ปี ป.โท 4 ปี	ครูชำนาญการ 1 ปี	ครูชำนาญการพิเศษ 3 ปี	ครูเชี่ยวชาญ 3 ปี
2. อัตราเงินเดือน		ไม่ต่ำกว่าขั้นต่ำของอันดับ กศ.2	ไม่ต่ำกว่าขั้นต่ำของอันดับ กศ.3	ไม่ต่ำกว่าขั้นต่ำของอันดับ กศ.4	ไม่ต่ำกว่าขั้นต่ำของอันดับ กศ.5
3. ผลงานที่เกิดจากการปฏิบัติหน้าที่		ในช่วงระยะเวลาย้อนหลัง 2 ปี ติดต่อกัน นับถึงวันที่ยื่นคำขอ			

*** แนวปฏิบัติตามประกาศ กทจน.นศรศร.รรมราช ลงวันที่ 25 มีนาคม 2550

คุณสมบัติ NEW	กศ.1	กศ.2	กศ.3	กศ.4	กศ.5
1. ระยะเวลาดำรงตำแหน่งครู	2 ปี	5 ปี	5 ปี	5 ปี	5 ปี
2. ชั่วโมงการปฏิบัติงาน		ไม่น้อยกว่า 800 ชม./ปี (PLC > 50 ชม./ปี)		ไม่น้อยกว่า 900 ชม./ปี (PLC > 50 ชม./ปี)	
3. วินัย หรือจรรยาบรรณวิชาชีพ		ไม่เคยถูกลงโทษ ในช่วงระยะเวลาย้อนหลัง 5 ปี			
4. ผ่านการอบรมพัฒนา		ไม่น้อยกว่า 12-20 ชม./ปี (รวมกัน 5 ปี ต้องมีชั่วโมงการพัฒนา 100 ชม.)			
5. ผลงานที่เกิดจากการปฏิบัติหน้าที่		ในช่วงระยะเวลาย้อนหลัง 5 ปีการศึกษา ติดต่อกันนับถึงวันสิ้นปีการศึกษาก่อนวันที่ยื่นคำขอ			

*** แนวปฏิบัติตามประกาศ กทจน.นศรศร.รรมราช ลงวันที่ 25 กรกฎาคม 2561

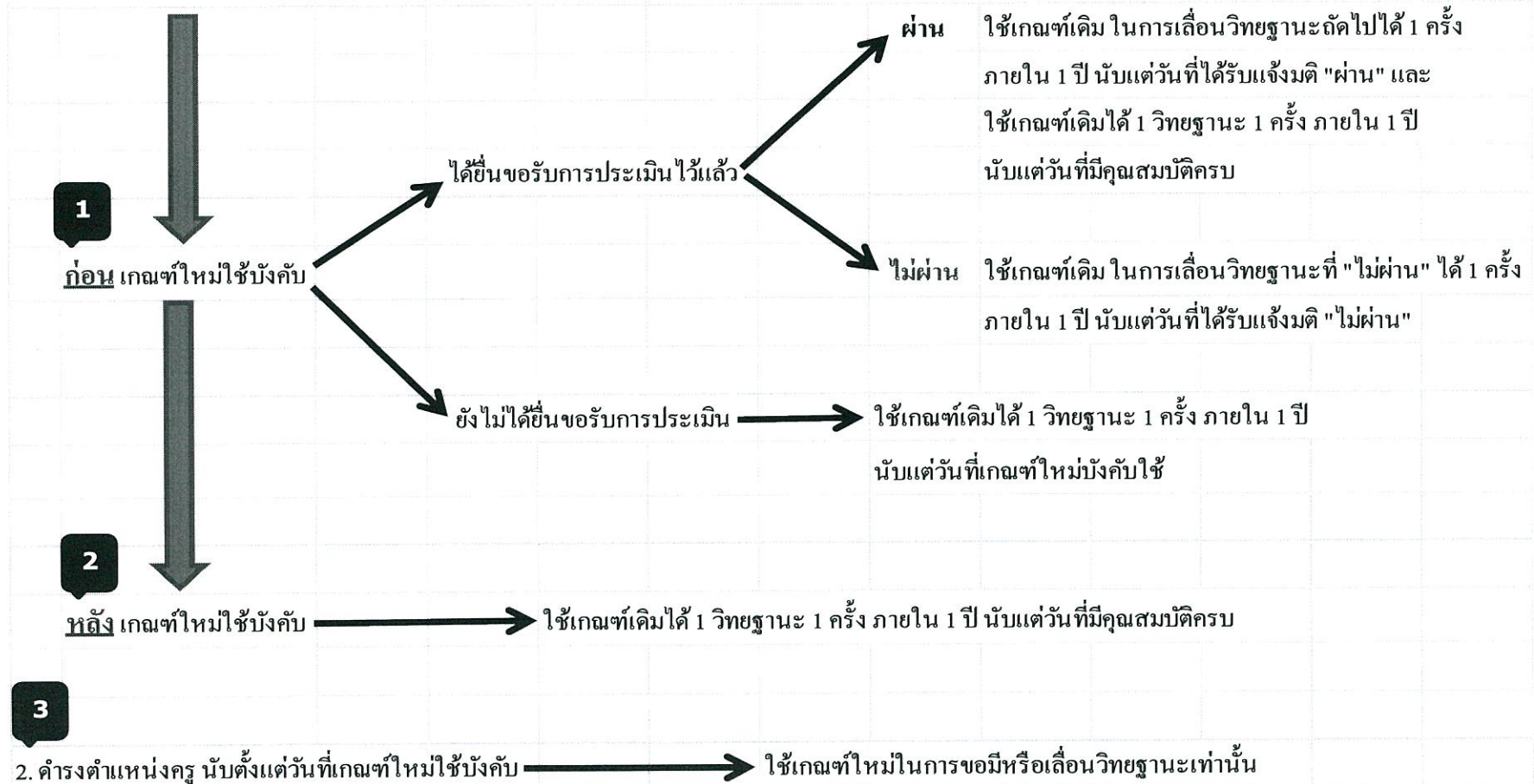
ช่วงเปลี่ยนผ่าน (นาที่ทอง)	กศ.1	กศ.2	กศ.3	กศ.4	กศ.5
1. ระยะเวลาดำรงตำแหน่งครู	2 ปี	5 ปี	5 ปี	5 ปี	5 ปี
2. ชั่วโมงการปฏิบัติงาน		ไม่น้อยกว่า 4,000 ชม./5 ปี (PLC > 50 ชม./ปีที่ 5)		ไม่น้อยกว่า 4,500 ชม./5 ปี (PLC > 50 ชม./ปีที่ 5)	
3. วินัย หรือจรรยาบรรณวิชาชีพ		ไม่เคยถูกลงโทษ ในช่วงระยะเวลาย้อนหลัง 5 ปี			
4. ผ่านการอบรมพัฒนา		ผลการพัฒนา ก่อนแต่งตั้งภายในระยะเวลา 3 ปี (พื่นกำหนด 3 ปี เข้ารับการอบรม 20 ชม.)			
5. ผลงานที่เกิดจากการปฏิบัติหน้าที่		ในช่วงระยะเวลาย้อนหลัง 5 ปีการศึกษา ติดต่อกันนับถึงวันสิ้นปีการศึกษาก่อนวันที่ยื่นคำขอ			

*** แนวปฏิบัติตามหนังสือที่ นศ 0023.2/ว 3998 ลงวันที่ 25 กรกฎาคม 2561

บทเฉพาะกาล ระยะเวลาเปลี่ยนผ่าน สำหรับตำแหน่งครูในการขอมือหรือเลื่อนวิทยฐานะให้สูงขึ้น พ.ศ.2561

บังคับใช้เมื่อ 10 พ.ค.2561

1. มีคุณสมบัติครบตามเกณฑ์เดิม



ขั้นตอน การประเมินวิทยฐานะ ครูชำนาญการ/ครูชำนาญการพิเศษ



ขั้นตอน การประเมินวิทยฐานะ ครูเชี่ยวชาญ



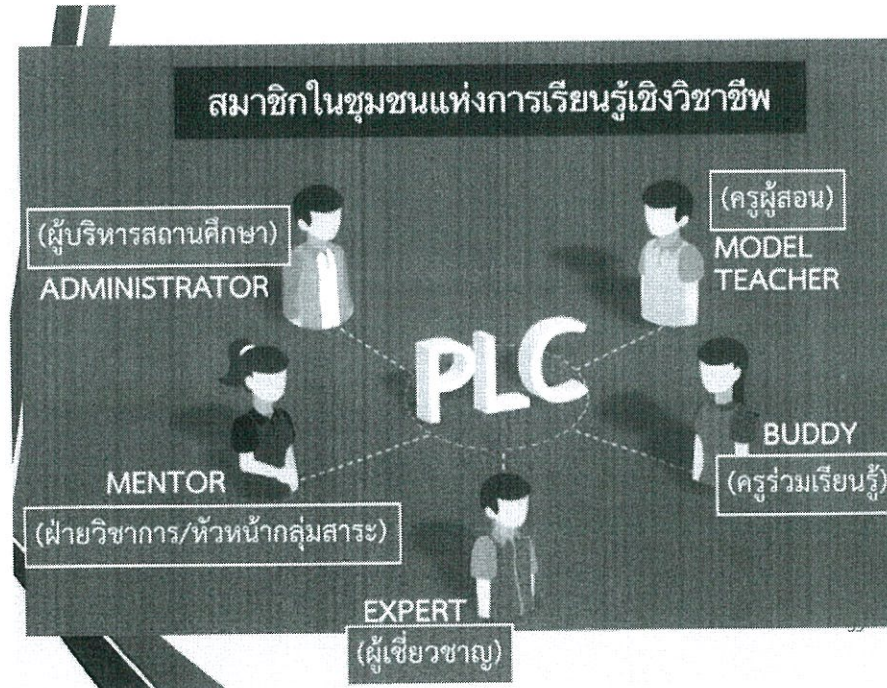
ขั้นตอน การประเมินวิทยฐานะ ครูเชี่ยวชาญพิเศษ



การประเมินผลงานที่เกิดจากการปฏิบัติหน้าที่

ตัวชี้วัด	ระดับคุณภาพ			
	ครูชำนาญการ	ครูชำนาญการพิเศษ	ครูเชี่ยวชาญ	ครูเชี่ยวชาญพิเศษ
1. ด้านการจัดการเรียนการสอน				
1.1 การสร้างและหรือการพัฒนาหลักสูตร	ทุกตัวชี้วัด	ทุกตัวชี้วัด	ทุกตัวชี้วัด	ทุกตัวชี้วัด
1.2 การจัดการเรียนรู้	ต้องมีผลการประเมิน	ต้องมีผลการประเมิน	ต้องมีผลการประเมิน	ต้องมีผลการประเมิน
1.3 การสร้างและการพัฒนาสื่อ นวัตกรรม	ไม่ต่ำกว่าระดับ 2	ไม่ต่ำกว่าระดับ 3	ไม่ต่ำกว่าระดับ 4	ไม่ต่ำกว่าระดับ 5
1.4 การวัดและการประเมินผลการเรียนรู้				
1.5 การวิจัยเพื่อพัฒนาการเรียนรู้				
2. ด้านบริหารจัดการชั้นเรียน				
2.1 การบริหารจัดการชั้นเรียน	แต่ละด้าน	ต้องมีผลการประเมิน	ต้องมีผลการประเมิน	ต้องมีผลการประเมิน
2.2 การจัดระบบดูแลนักเรียน	ต้องมีผลการประเมิน	ทั้ง 2 ด้าน	ทั้ง 2 ด้าน	ทั้ง 2 ด้าน
2.3 การจัดทำข้อมูลสารสนเทศ และเอกสารประจำชั้นเรียน/วิชา	ไม่ต่ำกว่าระดับ 2	ไม่ต่ำกว่าระดับ 2	ไม่ต่ำกว่าระดับ 3	ไม่ต่ำกว่าระดับ 4
3. ด้านการพัฒนาตนเองและวิชาชีพ	ไม่น้อยกว่า 1 ตัวชี้วัด	และรวมกันแล้ว	และรวมกันแล้ว	และรวมกันแล้ว
3.1 การพัฒนาตนเอง		ไม่น้อยกว่า 3 ตัวชี้วัด	ไม่น้อยกว่า 3 ตัวชี้วัด	ไม่น้อยกว่า 3 ตัวชี้วัด
3.2 การพัฒนาวิชาชีพ				
4. ผลงานทางวิชาการ			ต้องได้คะแนนจาก	ต้องได้คะแนนจาก
			กรรมการแต่ละคน	กรรมการแต่ละคน
			ไม่ต่ำกว่าร้อยละ 75	ไม่ต่ำกว่าร้อยละ 80

Professional Learning Community



เงื่อนไขการจัดกลุ่มทำงาน

- ◆ กลุ่มสาระเดียวกันระดับช่วงชั้นเดียวกันจะดีกว่า
- ◆ มีครูที่มีประสบการณ์สอนมานานอย่างน้อย ๑ คน
- ◆ สมาชิกกลุ่ม ควรอยู่ระหว่าง ๕ - ๗ คน (ตั้งกลุ่ม)
- ◆ มีความเป็นกัลยาณมิตรที่ดีต่อกัน
- ◆ มีครูที่มีทักษะด้าน IT อย่างน้อย ๑ คน



รายการใน logbook

1. ข้อมูลส่วนบุคคล

2. การมอบหมายงานสอน(ตารางสอน)

3. ชั่วโมงสอนตามตารางสอน

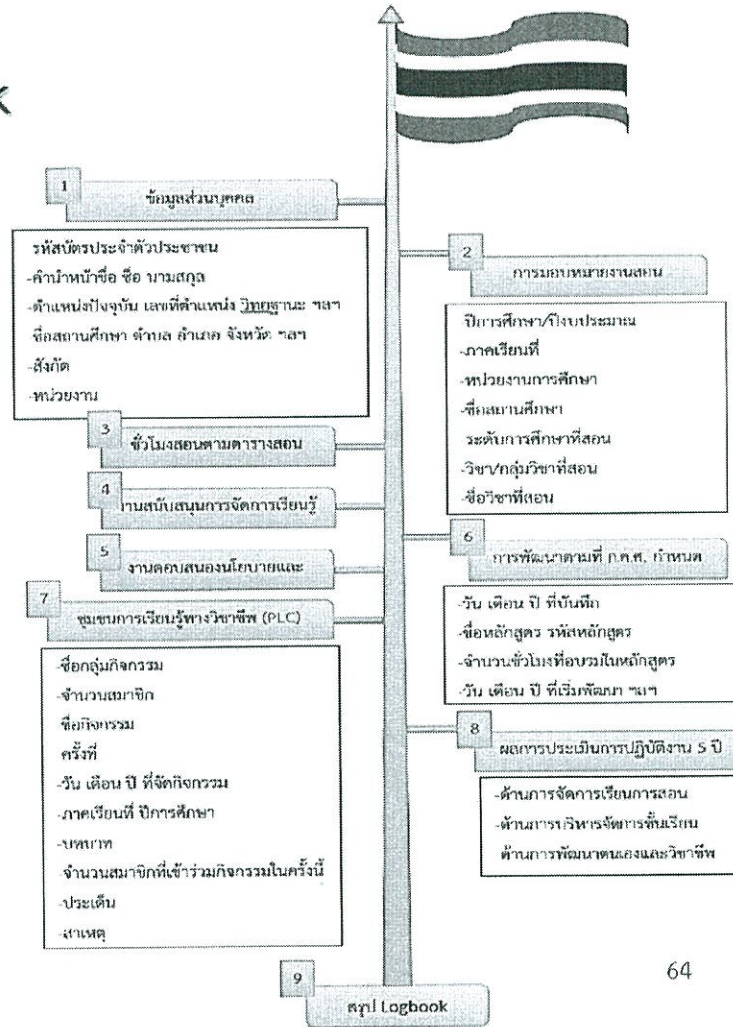
4. งานสนับสนุนการจัดการเรียนรู้

5. งานตอบสนองนโยบายและจุดเน้น

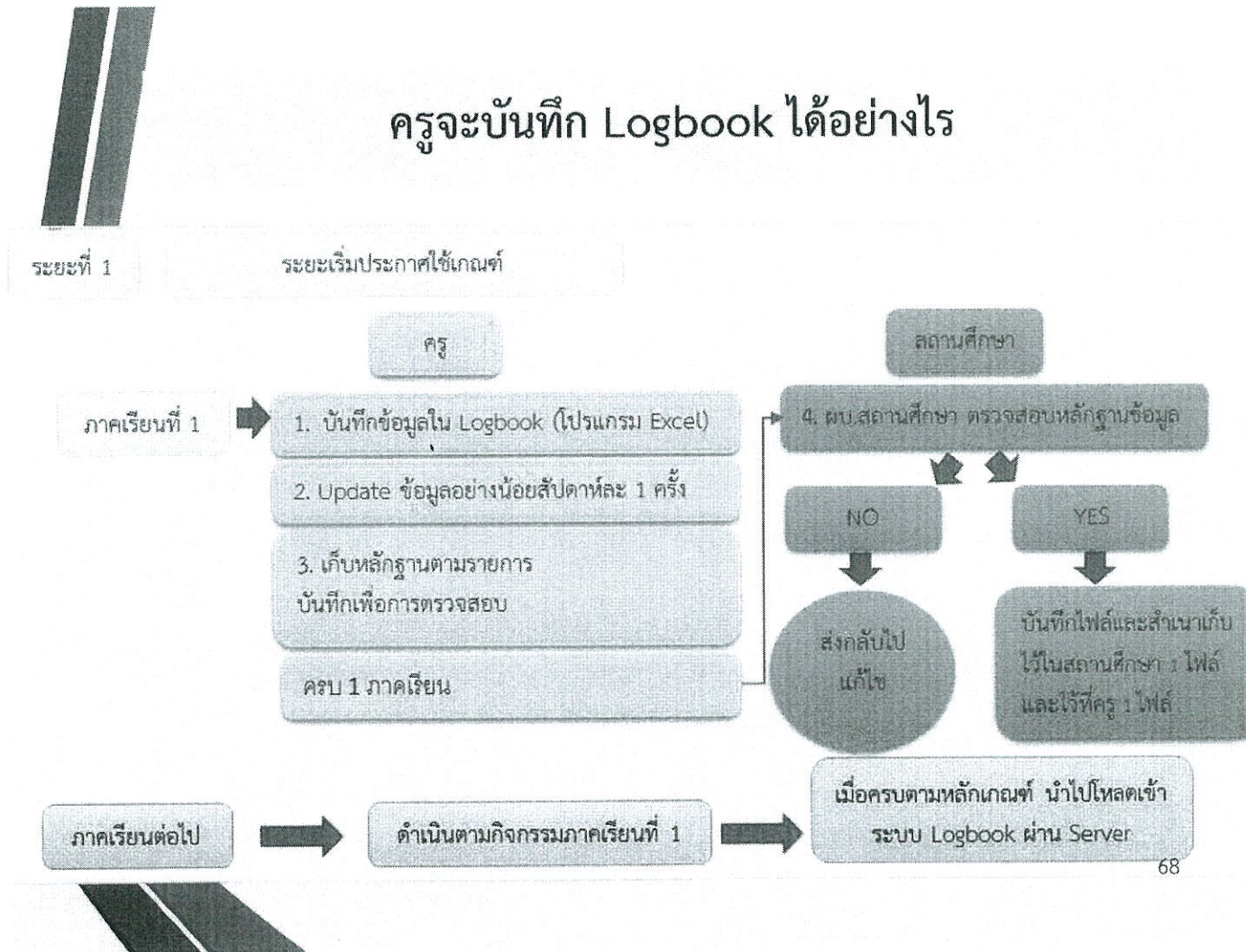
6. การพัฒนาตนเอง

7. ชุมชนการเรียนรู้ทางวิชาชีพ (PLC)

8. ผลการประเมินการปฏิบัติงาน



ครูจะบันทึก Logbook ได้อย่างไร



68

การคำนวณวันของ Logbook ตาม ว21/ว22

